

# SimDia<sup>2</sup>

## EINFACHER UND SCHNELLER DATENIMPORT VON MICROSOFT EXCEL NACH SAP



**Kreditorenrechnung erfassen: Buchungskreis 1000**

Arbeitsvorlagen an | Buchungskreis | Merken | Simulieren | Vorerfassen | Bearbeitungsoptionen

Vorgang: Rechnung | Saldo: 0,00

Grunddaten | Zahlung | Detail | Steuer | Notiz

Kreditor: [ ] | SonderH:  | Rechnungsdatum: [ ] | Referenz: [ ] | Buchungsdatum: 31.08.2016 | Übergreifd.Nr: [ ] | Betrag: [ ] | Steuerbetrag: [ ] | Text: [ ] | Buchungskreis: 1000 IDES AG Frankfurt

0 Positionen ( Erfassungsvariante : mit Kostenstelle )

S...	Sachkonto	Kurztext	S/H	Betrag	Belegwährung	Betrag	Hauswähru...	S...	C L...	Ge...	Kostenstelle	Auftrag
			Soll				0,00	VN				
			Soll				0,00	VN				
			Soll				0,00	VN				
			Soll				0,00	VN				
			Soll				0,00	VN				
			Soll				0,00	VN				
			Soll				0,00	VN				
			Soll				0,00	VN				
			Soll				0,00	VN				
			Soll				0,00	VN				

SimDia<sup>2</sup> Simulierter SAP-Dialog © ERSAsoft 2016

Simulierter Dialog zum automatisierten Datenimport nach SAP

Startoptionen

Excel-Arbeitsbereich

- Gesamte Datei
- Markierter Zeilenbereich
- Manuelle Auswahl

von Zeile... 2  
bis Zeile... 14

Ausführungsgeschwindigkeit

Langsam Turbo

Ablaufoptionen

- Schrittweise
- Stopp bei SAP-Fehlern
- Fehlende Felder ignorieren
- Soundausgabe
- Ablauf sichtbar

Aufzeichnung

Aufzeichnungs-Assistent

Hinweise

Start Beenden

**SimDia<sup>2</sup>** ermöglicht ohne Programmieraufwand die einfache und schnelle automatische Übernahme großer Datenmengen direkt aus MS Excel<sup>®</sup> nach SAP<sup>®</sup>. Gegenüber einer manuellen Datenübernahme reduziert **SimDia<sup>2</sup>** den Aufwand um deutlich über 90%.

Dadurch bietet unser Tool ein Einsparpotential, welches den Investitionsaufwand weit übersteigt. **SimDia<sup>2</sup>** amortisiert sich in der Regel bereits bei Zeiteinsparungen von unter einer Stunde im Monat.

Die Übernahme von Massendaten aus externen Quellen nach SAP ist ein wesentlicher Bestandteil der täglichen Arbeit mit SAP-Systemen.

Zur Vorbereitung eines Datenimports mit **SimDia<sup>2</sup>** werden einmalig alle erforderlichen Schritte für die Erfassung und Sicherung eines Datensatzes aufgezeichnet.

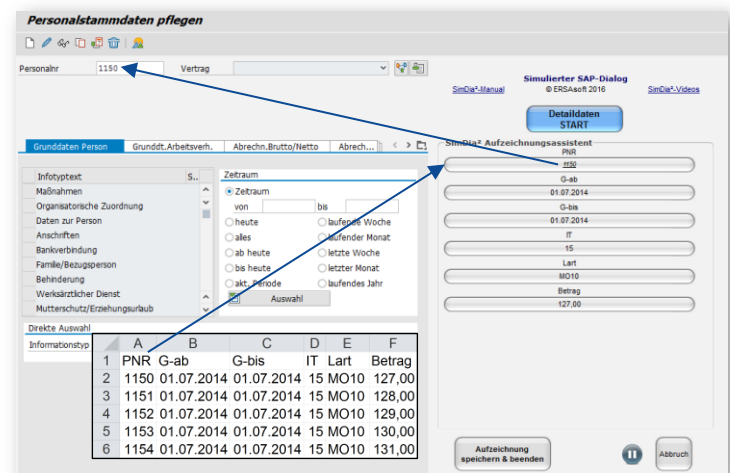
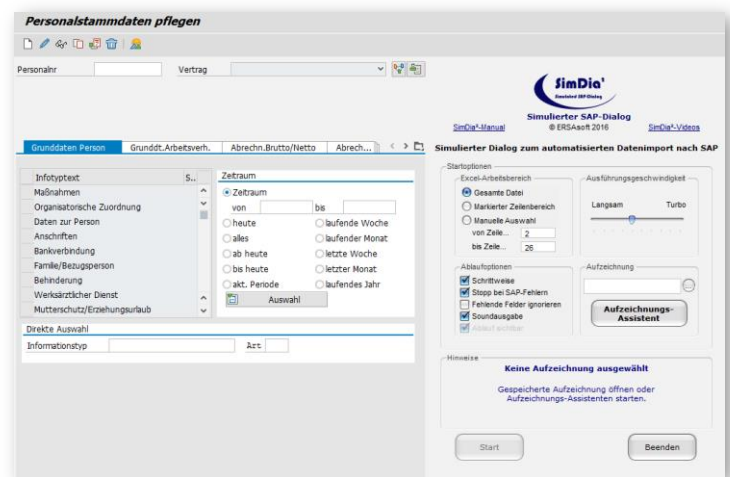
Dank des innovativen Aufzeichnungsassistenten ist die Vorbereitung in wenigen Sekunden abgeschlossen. Die Aufzeichnung kann von jedem geübten SAP-Anwender ohne spezielle Vorkenntnisse durchgeführt werden.

Hierfür generiert der **SimDia<sup>2</sup>**-Aufzeichnungs-Assistent Schaltflächen aus den Daten der Excel-Tabelle. Diese werden per Mausklick mit den zu befüllenden Feldern verknüpft. Alle Eingaben und Tastaturbefehle im SAP-Fenster werden ebenfalls aufgezeichnet.

Der Import aller übrigen Datensätze erfolgt automatisch auf Basis dieser Aufzeichnung.

**SimDia<sup>2</sup>** erfordert keinerlei Anpassung an Ihrem SAP-System und weder spezifische IT- noch SAP-Systemkenntnisse. Das Programm integriert sich beim Start vollautomatisch in die laufende SAP-Anwendung und baut mit Hilfe seiner SAP-to-Excel (S2E)-Bridge eine Verbindung zwischen SAP und MS Excel auf.

Selbstverständlich erfolgt der Datenimport unter vollständiger Einhaltung der Transaktions- und Zugriffssicherheit und unter strikter Anwendung des SAP-Rollen- und Berechtigungskonzepts.



### Ihre Vorteile im Überblick:

- **Import großer Datenmengen in kürzester Zeit**
- **Innovativer Aufzeichnungsassistent**
- **Vollständige Transaktions- und Zugriffssicherheit**
- **Keine Eingriffe in das bestehende SAP-System erforderlich**